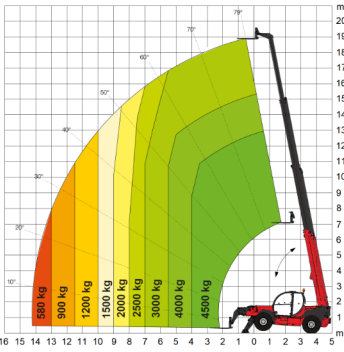
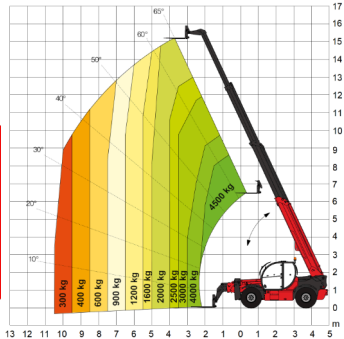


# HTL 4519P

## Teleskopstapler



Hublastdiagramm mit Abstützung



Hublastdiagramm ohne Abstützung

### Arbeitsbereich

Hubhöhe	18,80 m
Hubkraft	4.500 kg
Reichweite	14,10 m
Abstützbreite	2,77 m
Wenderadius (innen)	2,36 m
Wenderadius (Spitze Gabelzinken)	9,80 m
Länge Gabelzinken	1,20 m

### Gerät

Länge	7,68 m
Breite	2,55 m
Höhe	2,65 m
Leergewicht	14,1 t
Antrieb	Diesel-Allrad
Lenkung	4-Rad-Lenkung
Höchstgeschwindigkeit	20 km/h

### Extras

Zugmaul

### Optionales Zubehör

Gabelverlängerung	2,00 m
Schaufel (LxBxH)	2,44 x 0,78 x 0,92 m
Lashaken	4,5 t
Kranarm	4,5 t
Winde	4,5 t

